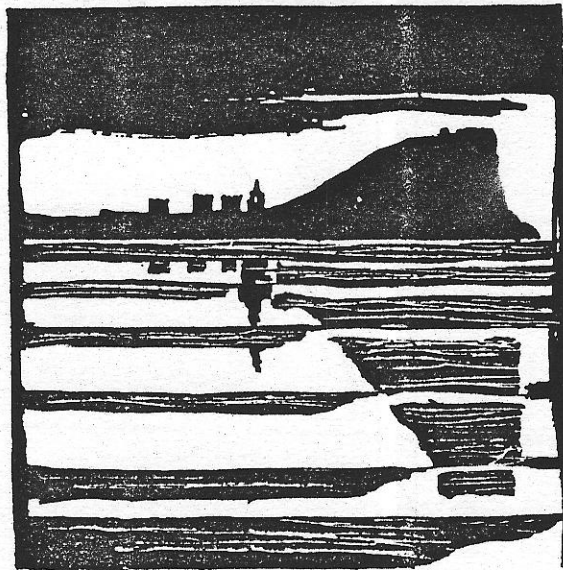


AYUNTAMIENTO DE GIJON



Plan Especial
de Protección y Reforma Interior
del Cerro de Santa Catalina

**INFORMACION Y NORMATIVA
PARTICULARIZADA DE LOS EDIFICIOS**

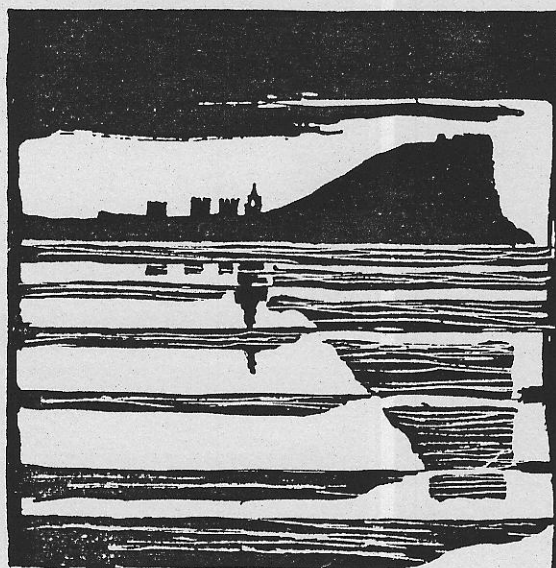
MANZANA

| M | 0 | 4 |

EDIFICIO

| 0 | 1 |

AYUNTAMIENTO DE GIJON



Plan Especial
de Protección y Reforma Interior
del barrio de Cimadevilla

FICHAS DE INFORMACION

MANZANA

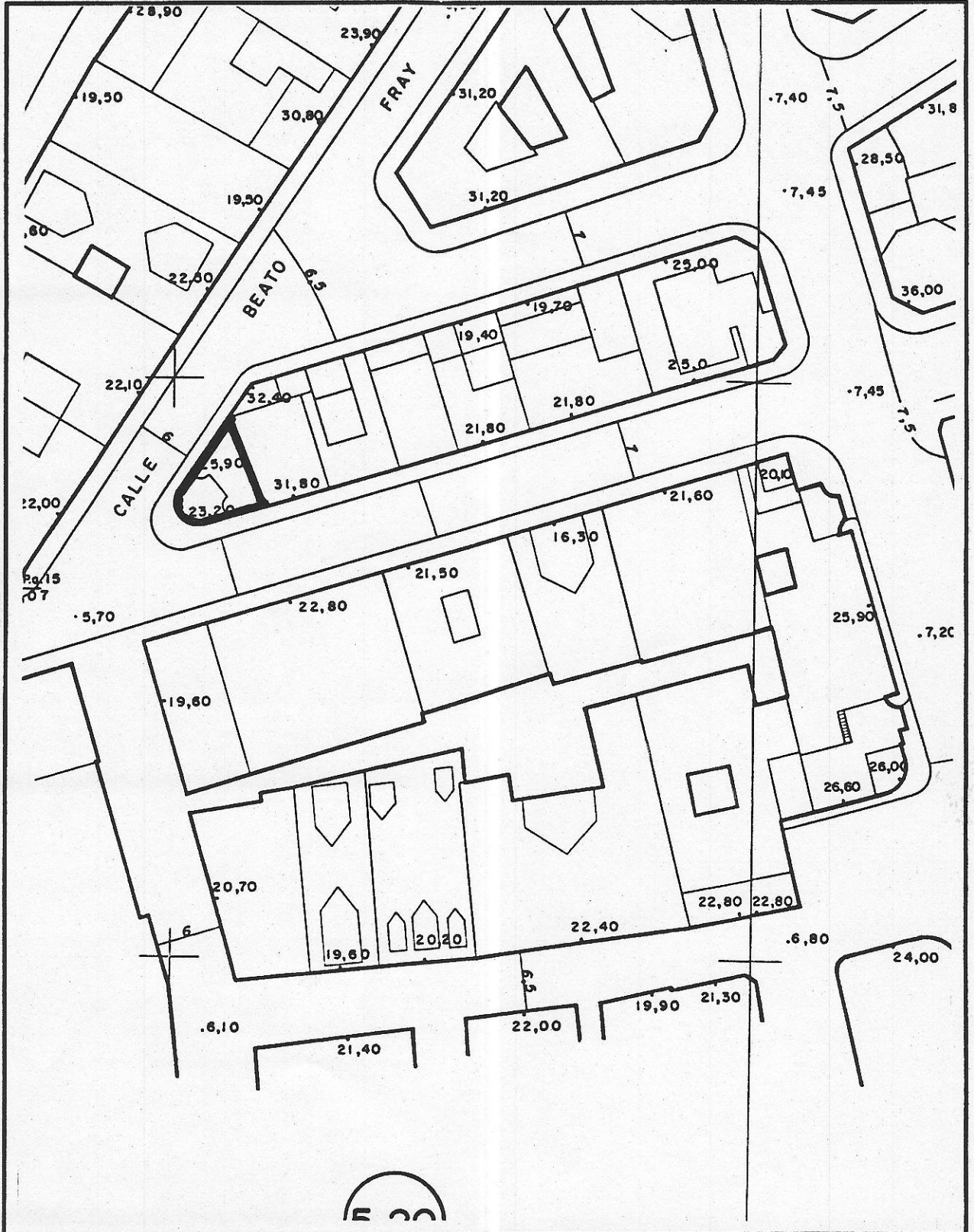
EDIFICIO

M4 | |

| |

características del edificio

1 LOCALIZACION



© Fichas de información y análisis de actuaciones de rehabilitación ARC/GRUSA

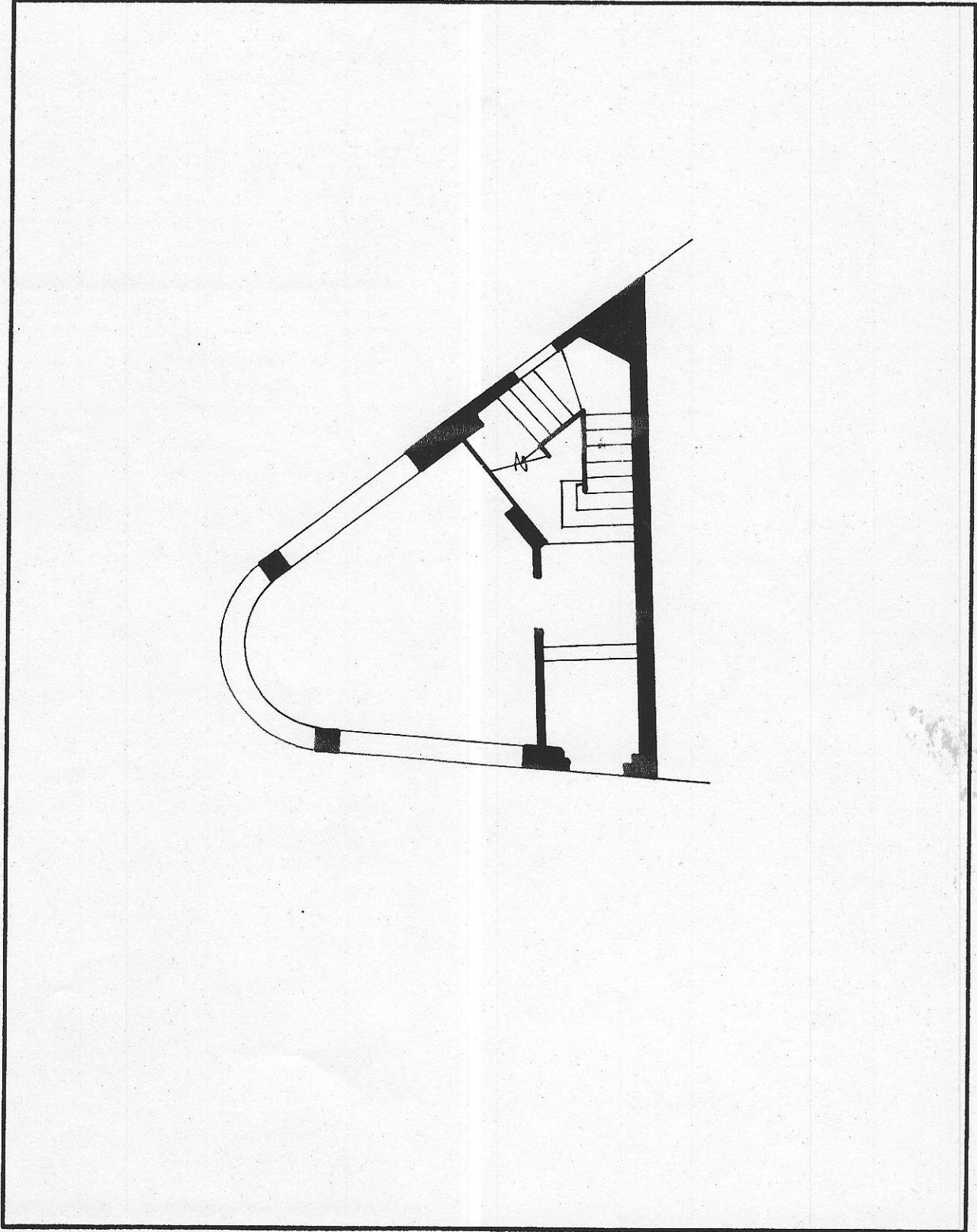
M401

edificio C/ San Antonio 20

código del edificio

--	--	--	--	--

ESTADO ACTUAL: PLANTA BAJA



© Fichas de información y análisis de actuaciones de rehabilitación ARC/GRUSA

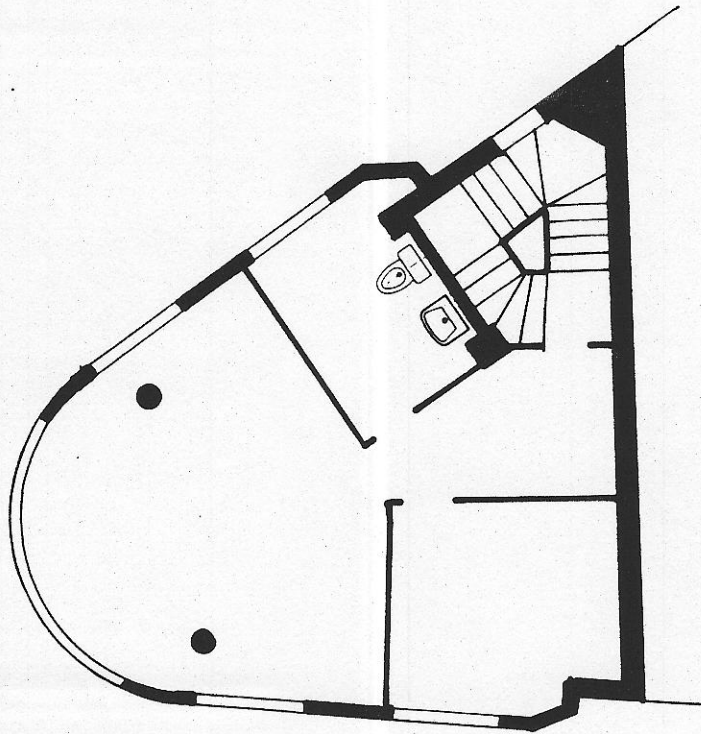
M401

edificio C/ San Antonio 20

código del edificio

--	--	--	--	--

ESTADO ACTUAL: PLANTA TIPO



© Fichas de información y análisis de actuaciones de rehabilitación ARC/GRUSA

M401

edificio S. ANTONIO, 20

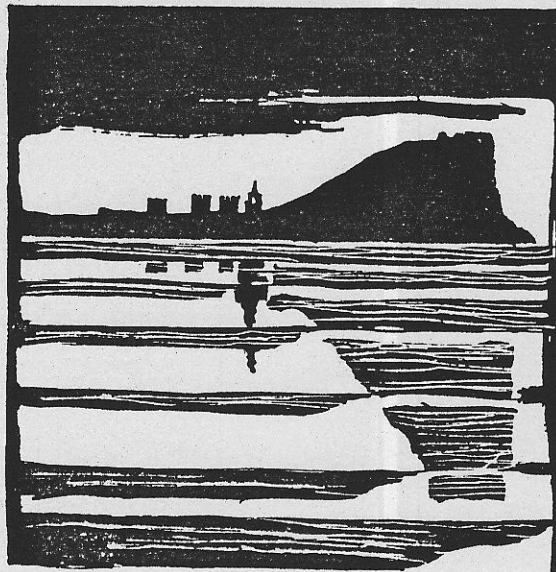
código del edificio

--	--	--	--	--	--

DOCUMENTACION FOTOGRAFICA



AYUNTAMIENTO DE GIJON



Plan Especial
de Protección y Reforma Interior
del barrio de Cimadevilla

FICHAS DE NORMATIVA

MANZANA

EDIFICIO

M4 | |

| 1 |

N.2

M401

código del edificio

--	--	--	--	--	--

CALIFICACION Y NORMATIVA DE ACTUACION

CALIFICACION C1

EDIFICIO SIN VALOR ARQUITECTONICO O HISTORICO, CON ALTURA CONFORME AL ENTORNO, SITUADO EN AREAS DE MORFOLOGIA HISTORICA

APLICACION DE LA CALIFICACION

EDIFICIOS EN BUEN ESTADO DE CONSERVACION Y VOLUMETRIA Y ORGANIZACION INTERIOR ADECUADA

TIPOS DE ACTUACIONES GENERALES AUTORIZADAS:

Se autorizan con carácter general las obras de mantenimiento, reparación y consolidación y REHABILITACION.

Se autorizan actuaciones de REESTRUCTURACION o SUSTITUCION en los supuestos previstos en la Normativa del Plan Especial.

ELEMENTOS DISCONFORMES FUERA DE ORDENACION

Placas de Recubrimiento de frente curvo

CONDICIONES ESPECIFICAS DE LAS ACTUACIONES EN EL EDIFICIO

Recuperación tratamiento originario de fachada.